



## Electro Mécanicien(ne) Machines Tournantes Niveau 2

### - L'Entreprise

FLIPO-RICHIR intervient dans le domaine de l'**Energie**, des **systèmes Electriques**, des **Automatismes** et de la **Variation de Vitesse** sur des prestations de haut niveau technique dans de nombreux secteurs de marchés : industrie, datacenters, santé, infrastructure, militaire... Ses activités principales sont la maintenance et les rénovations et réparations sur sites et en atelier. En complément, elle assure des prestations de travaux neufs avec ingénierie, fournitures, installations et mises en service.

Ces activités se déploient dans 4 familles de matériels : les **Machines Tournantes Electriques** (Moteurs, Alternateurs), les **Transformateurs**, les **Groupes Electrogènes** et les **Automatismes Industriels**. Le fil conducteur de ces différentes activités est **l'Energie**, par les prestations réalisées dans le domaine de la production (alternateurs en hydroélectricité, en éolien, en turbines, en groupes électrogènes de production ...), la distribution (transformateurs), le secours (groupes électrogènes), le contrôle commande (automatismes et variation de vitesse), l'utilisation (moteurs électriques basse et haute tension), les économies d'énergie (variation de vitesse) et l'effacement (automatismes et groupes électrogènes).

La stratégie de l'entreprise repose sur 3 piliers : **l'innovation** et des projets de R&D menés en collaboration avec des Laboratoires de recherche, **l'international** avec une filiale en **Pologne**, une filiale en **Guinée** avec une activité en Afrique de l'ouest et centrale, **le renforcement de ses implantations en France** par des investissements importants en matériel et en formation de ses équipes. L'entreprise est fortement engagée dans une politique de Responsabilité Sociale et Environnementale pour l'ensemble de ses activités.

### - L'objectif

Sous l'autorité du Responsable d'atelier, vous réaliserez les opérations de démontage, maintenance et réparation, remontage de machines tournantes électriques (moteurs, alternateurs) de toutes puissances. Vous interviendrez également en équipe sur sites pour les opérations de maintenance et de dépose / repose et lignage de ces équipements. Vous serez amenés à vous déplacer sur les sites industriels pour la réalisation de ces prestations.

### - Nombre de postes à pourvoir :

- 2

### - Type de contrat

- CDI

### - Formation de base

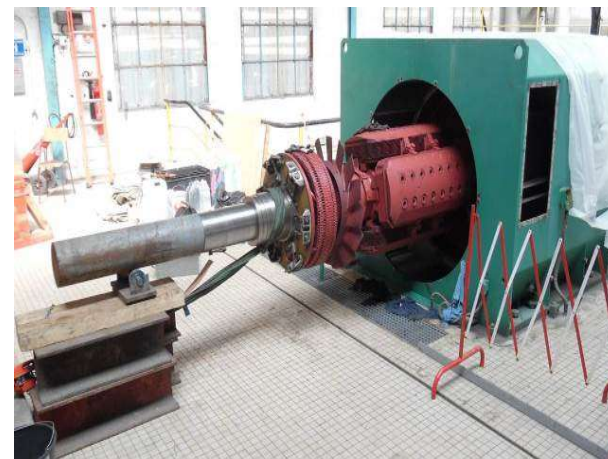
- Bac / Bac + 2 / expérience de 3 ans minimum dans une activité comparable. L'expérience prime sur la formation de base.

### - Expérience

- Expérience significative en mécanique industrielle
  - Machines électriques
  - Réducteurs
  - Lignes de production
  - ....

- **Compétences techniques**
  - Impératives :
    - Mécanique
    - Contrôle dimensionnel
  - Souhaitées
    - Mesures électriques
    - Lignage
- **Mission**
  - Démontage / remontage de machines tournantes électriques en atelier
  - Ecriture de la procédure de démontage
  - Contrôles métrologiques et dimensionnels
    - Contrôles des portées
    - Contrôle des paliers
    - ....
  - Remplacement des roulements, joints...
  - Maintenance préventive
  - Travaux sur sites de maintenance sur moteurs électriques
  - Travail en équipe et adaptation à la mécanique sur moteurs électrique assurée
- **Qualités humaines et relationnelles**
  - Autonomie
  - Rigueur
  - Disponibilité
  - Réactivité
  - Respect de consignes
- **Lieu de travail**
  - Atelier de Seclin
  - Sites clients
- **Déplacements**
  - France mais principalement Nord de Paris
  - Export hors Europe sur la base du volontariat
- **Pré requis**
  - Permis VL
- **Formation**
  - Formation aux techniques de mesures électriques et contrôles dimensionnels
  - Doublure en interne en atelier et sur les sites clients
- **Salaire annuel**
  - Suivant expérience
- **Exemples de matériels :**





Envoyer CV et lettre de motivation à : [contact@flipo-richir.com](mailto:contact@flipo-richir.com) en précisant le poste concerné dans l'objet du mail